



# Pla Estratègic de la xarxa de carrils bici a la ciutat d'Igualada i la seva integració dins la xarxa regional

*DOCUMENT DE SÍNTESI*

*Juny 2009*

Ajuntament  d'Igualada



## Equip redactor

### Diputació de Barcelona

Paloma Sánchez-Contador Escudero  
Hugo Moreno Moreno  
Sergio Gallego Miralles

### Ajuntament d'Igualada

Carles Crespo i Veigas  
Miquel Corral Ortega  
Jordi Dalmasses i Permanyer

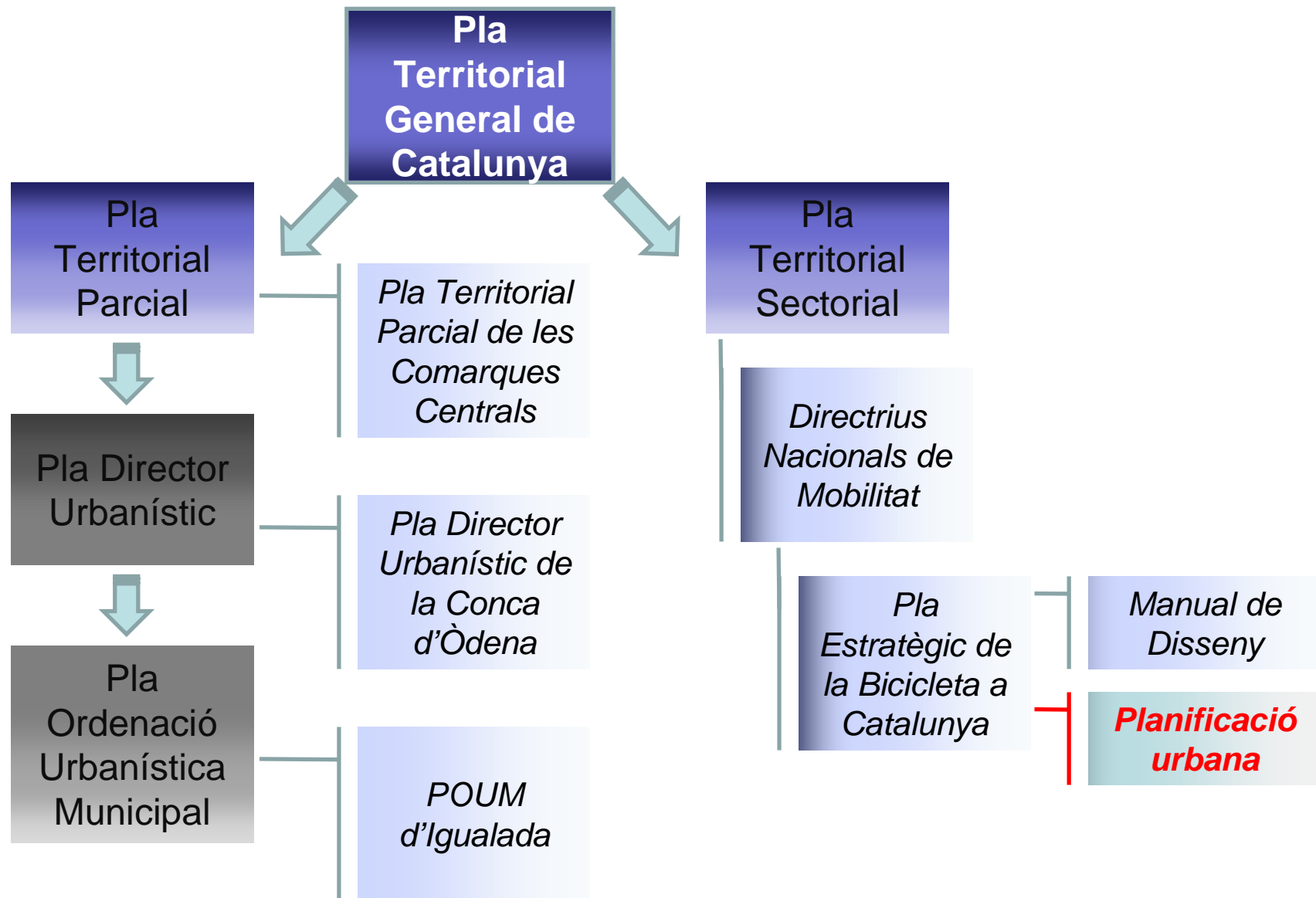
### Enginyeria i Gestió d'Infraestructures, S.L.P.

Manuel Herce Vallejo  
Eduard Alvarez Palau  
Lucía Velasco Actis

## Índex

1. Introducció
2. Caracterització del municipi
3. Mesures proposades
4. Diagnosi
5. Objectius
6. Paràmetres de disseny
7. Proposta de vies ciclistes
8. Tipologia i fases
9. Mesures proposades
10. Gestió i seguiment

# 1. Introducció



## 2. Caracterització del municipi



### Estructura del terreny

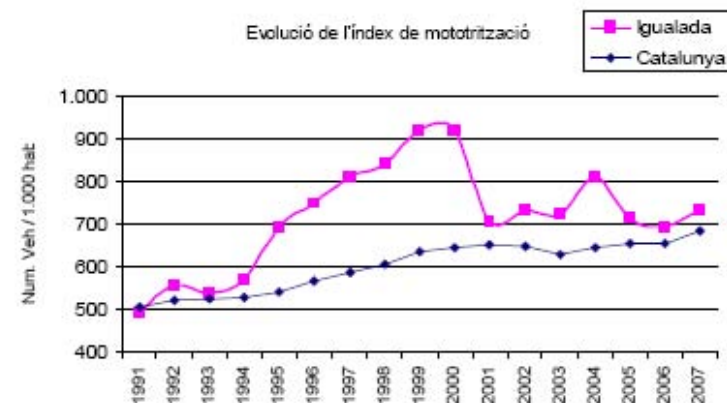
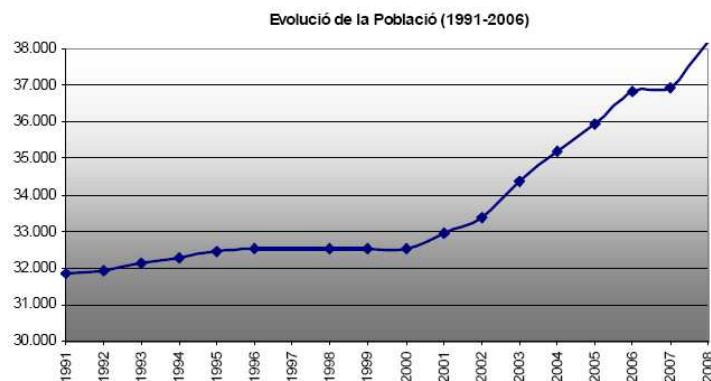
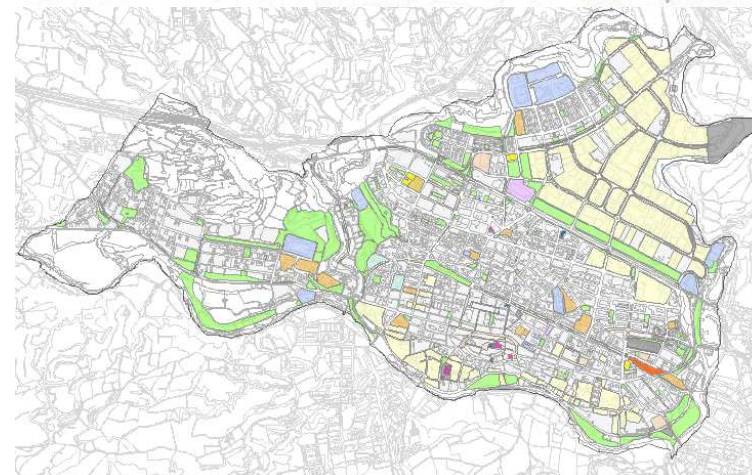
- Topografia condicionada per rius i terrasses geològiques
- Existència de ponts per superar els rius
- Forts pendents del viari que uneix diferents terrasses

### Localització d'activitats

- Zona cèntrica densa i amb mescla d'usos
- Zones verdes a les immediacions fluvials
- Indústria concentrada en 2 sectors: Adoberies i Les Comes

### Demografia i motorització

- Fort creixement poblacional des dels anys '90
- Població actual: 38.164 habitants
- Equitat homes - dones
- Índex de motorització superior a la mitjana catalana
- Parc de vehicles: 27.009.



### 3. Oferta infraestructural existent



#### Vies ciclistes

- Passeig Jacint Verdaguer
- Avinguda Catalunya
- Carrer Sant Magí
- Rases de serveis al polígon
- Carrers de Sant Agustí
- Avinguda de l'Estadi
- Carrer de Maria Trulls
- Carrer de Miquel Jordana



#### Estacionaments

- Estacionament per 374 bicicletes
- Repartits equitativament
- Principals punts atractors coberts



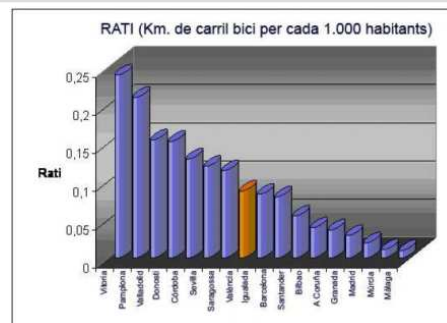
# 4. Diagnosi



## Ratis d'oferta infraestructural

Longitud de vies ciclistes: 3.190 metres

Rati: 0.084 km de vies/1000 habitants



## Cobertura espacial de les vies

Cobertura acceptable a la zona cèntrica

Falta de connexitat de la xarxa

Zones de la ciutat incomunicades:

Fàtima, Les Comes...

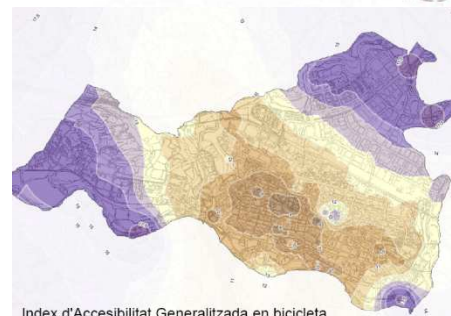


## Indicadors d'accessibilitat

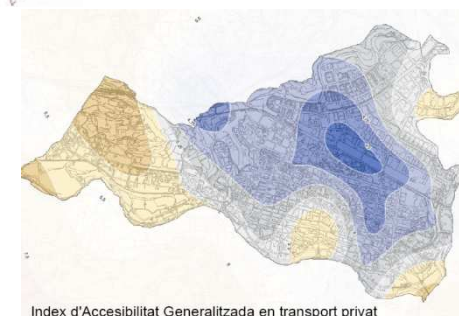
Centralitat en bici entorn el Passeig

Centralitat en vehicle privat entorn l'Av.

Catalunya



Index d'Accesibilitat Generalitzada en bicicleta

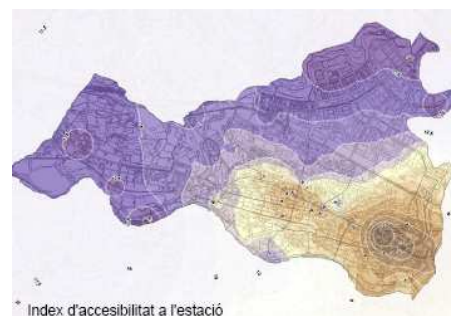


Index d'Accesibilitat Generalitzada en transport privat

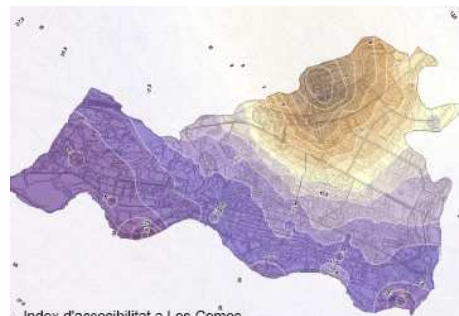
## Temps de trajecte en bicicleta

Temps de trajecte màxim de fins a 30 minuts

Recorreguts de fins a 7,5 km.



Index d'accessibilitat a l'estació



Index d'accessibilitat a Les Comes

# 5. Objectius



## 1. Objectius generals de mobilitat

- Racionalització de l'ús del vehicle privat
- Jerarquització de la xarxa viària
- Reconvertir l'espai en els vials veïnals per a altres usos

## 2. Objectius socials i ambientals

- Potenciar la bicicleta com a mitjà de transport quotidià
- Garantir la seguretat dels ciclistes
- Reduir les emissions contaminants i el soroll
- Contribuir a la pacificació del trànsit al nucli urbà i reduir les intensitats circulatòries

## 3. Objectius d'oferta infraestructural

- Oferir una xarxa de vies ciclistes suficientment mallada i connexa que garanteixi la connexió entre els principals centres generadors i atractors de viatges
- Buscar, sempre que sigui possible, carrers amb pendents baixos
- Facilitar l'estacionament als ciclistes
- Implantació d'un sistema de bicicleta pública

# 6. Paràmetres de disseny



## 1. Criteris per definir les vies ciclistes

- Aconseguir una xarxa urbana mallada i connexa:
  - I. Eixos longitudinals directes , que permetin circular amb celeritat
  - II. Eixos transversals de connexió que superin els pendents entre terrasses
  - III. Eixos veïnals i lligats a l'oci
- Assegurar la connexió dels principals focus atractors de viatges
- Assegurar les connexions regionals
- Garantir la continuïtat i linealitat dels recorreguts
- Evitar carrers amb fort pendent, excepte si existeixen elements mecànics.
- Complir els paràmetres fixats al “*Manual per al disseny de vies ciclistes a Catalunya*”

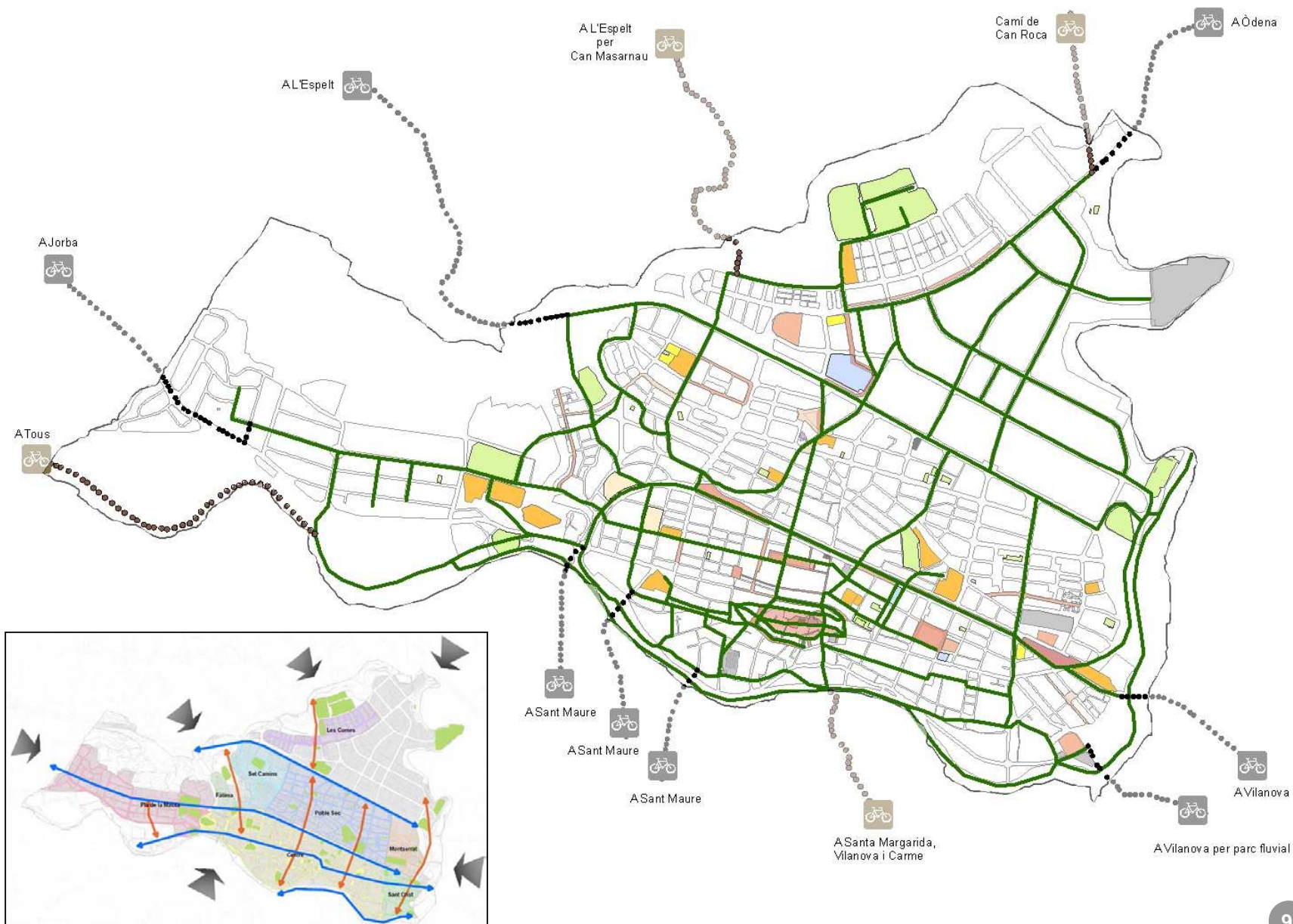
## 2. Criteris per definir la tipologia de les vies

- Garantir la seguretat dels ciclistes
  - i. Intensitat de trànsit
  - ii. Velocitat de circulació
  - iii. Dificultat de les interseccions
- Demanda actual i prevista de ciclistes
- Ample de la secció transversal
  - i. Possibilitat de segregació dels fluxos
  - ii. Reconversió d'espais no aprofitats
- Integració a l'entorn urbà

# 7. Proposta de vies ciclistes



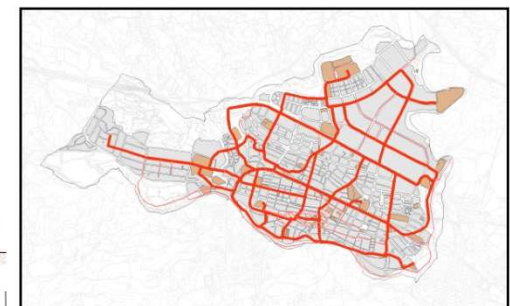
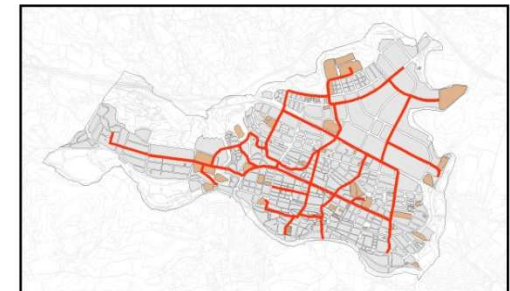
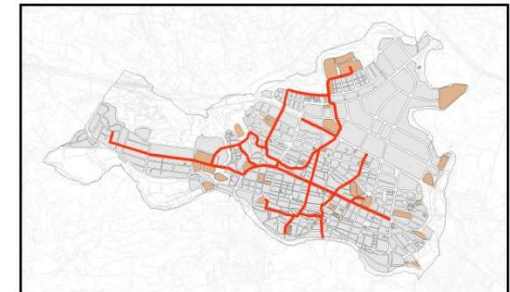
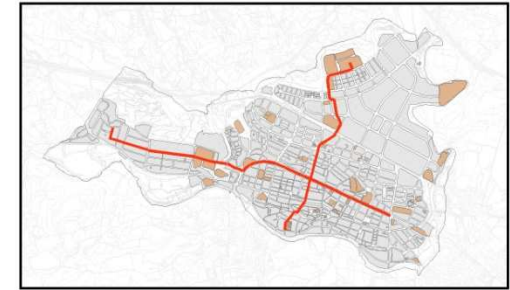
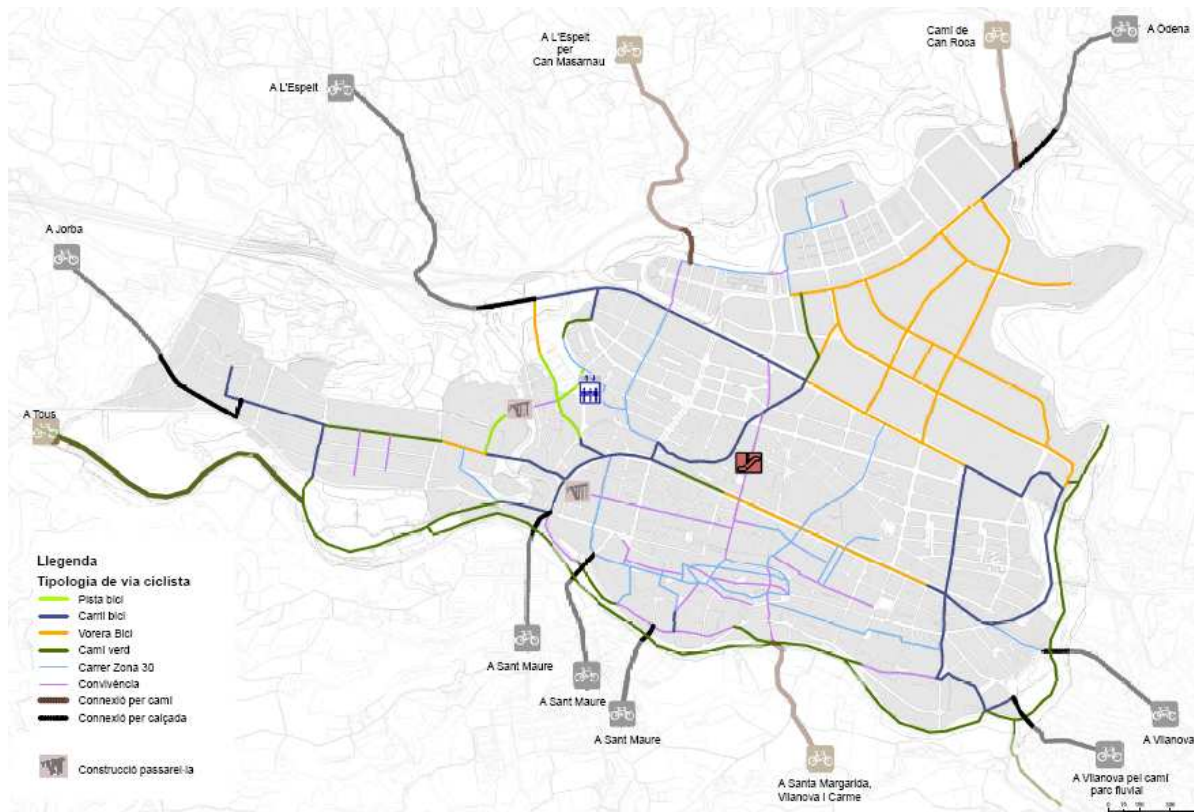
## Esquema general i proposta de xarxa:



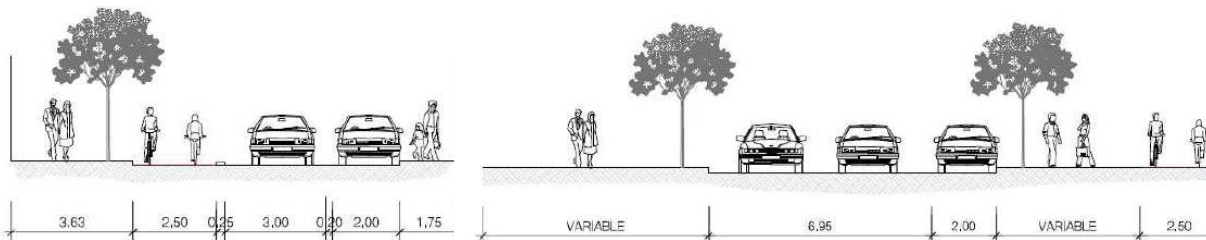
# 8. Tipologia i fases d'implantació



## Tipologia de vies:



## Seccions tipus indicatives:



# 9. Mesures proposades



## Criteris per presupostar les vies ciclistes:

Per tal de donar flexibilitat als tècnics municipals es defineixen dos tipus d'intervencions:

- **Mesures Toves:** Intervencions superficials que no requereixen obres d'urbanització i que es basen en el respecte i convivència entre usuaris



*Senyalització vertical i horitzontal*

*Ús de pilones*

*Campanyes de sensibilització de tots els usuaris de la via*

*Campanyes de seguretat viària*

- **Mesures Dures** Comporten intervencions de caràcter permanent, amb segregació física de fluxos i implantació d'elements reductors de velocitat



*Segregació de vies amb elements de separació de fluxos*

*Elements reductors de velocitat: banda rugosa, coixí berlinès...*

*Elevació de passos de vianants*

Mesures dures	Mesures toves
	
Coincidència amb xarxa bàsica de vehicles Intensitat ciclista elevada Invasió de vehicles del carril bici Ample de la calçada suficient Resolució interseccions	Xarxa secundària o veïnal de vehicles Elevat pendent o ample limitat, que dificulti l'avançament Respecte per part dels vehicles Inversió econòmica inferior

Mesures dures	Mesures toves
	
Coincidència amb xarxa bàsica de vehicles Protecció dels ciclistes envers el trànsit Carrers de nova urbanització Ample de vorera suficient Poca intensitat de circulació de vianants	Ample de vorera major als 8 metres Respecte per part dels vianants Inversió econòmica inferior Ús a velocitat moderada Actuacions provisionals

# 10. Gestió i seguiment



## Intermodalitat

- Facilitar l'accés en bicicleta a les estacions
- Donar oferta d'estacionament suficient i segur

## Sistema de bicicleta pública

Factibilitat d'implantació, preferentment al sistema urbà

Sistema proposat:

- 10 estacions
- 75 bicicletes
- 2 fases d'implantació

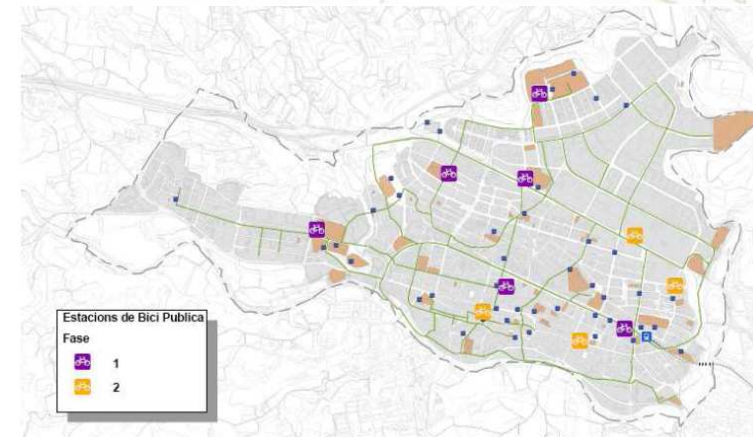
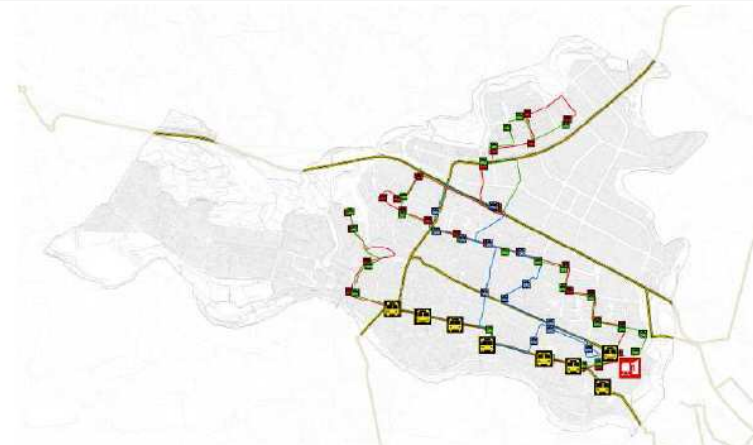
## Indicadors de seguiment del Pla

Ratis:

- Km de vies ciclistes
- Km de vies/1000 habitants
- Nombre de places d'estacionament

Percentatge de vies per tipologia

Longitud de la xarxa actual i futura



Estacions de Bici Pública  
Fase  
■ 1  
■ 2

