

## VENDA D'ENTRADES

Per a

- **Excursió a la Sagrada Família.**  
Inscripcions a partir del 6 d'abril.
- **Dinar de la Primavera Gran.**  
Inscripcions fins el 16 de maig (places limitades).
- **Play-Back al Teatre Municipal l'Ateneu.**  
Venda del 4 fins al 25 de maig, també el mateix dia de l'espectacle, una hora abans, al mateix teatre. Entrades numerades.

### Associació Gent Gran d'Igualada

CC d'Igualada - Casal del Passeig  
Passeig Verdaguer, 67  
Tel. 93 803 33 12  
Mòbil 621 220 726

**Horari:** de dilluns a divendres, de 10 a 1 del migdia i el dimecres de 3 a 6 de la tarda.

## RESERVA DE PLAÇA

De dimecres 4 de maig fins divendres 20 de maig

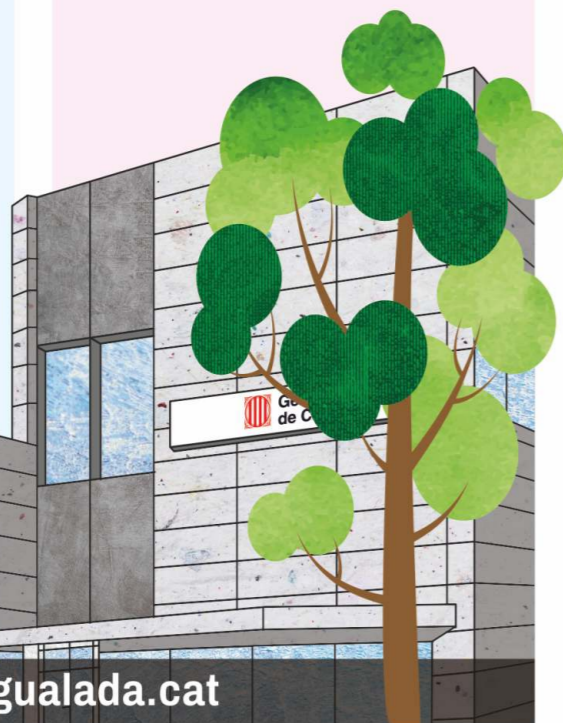
Per a

- Caminem i Fem Salut
- Companyia de Dansa Flamenca i Contemporània

### Espai Cívic Centre

Trinitat, 12  
Tel. 93 806 81 01

**Horari:** de dilluns a divendres, de 9 a 1 del migdia i de 3 a 9 del vespre.



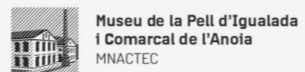
[www.igualada.cat](http://www.igualada.cat)



organitza:



col·labora:





**Dijous, 19 de maig**

### SOPAR NOCES D'OR

L'Ajuntament convida a totes aquelles parelles que han fet els cinquanta anys de casats durant els anys 2020, 2021 i 2022.

**Hora:** a les 8 del vespre

**Lloc:** Hotel Amèrica

**Inscripcions:** Cita prèvia Tel. 93 803 19 50, abans del 12 de maig (cal DNI i llibre de família).



**Divendres, 20 de maig**

### INAUGURACIÓ de la PRIMAVERA GRAN 2022

A càrrec d'un representant del Departament de Drets Socials; l'alcalde d'Igualada; la regidora d'Acció Social, Infància i Habitatge i el president de l'Associació de Gent Gran d'Igualada. Es rendirà homenatge a la Sra. Coni Torrents Gubianes i al Sr. Isidre Solé Solernou, col·laboradors del Casal del Passeig.

Es farà entrega d'obsequis a les persones voluntàries de l'Associació de Gent Gran d'Igualada. Acompanyaran l'acte, grups de cambra de l'Escola Municipal de Música d'Igualada. Inauguració al vestíbul, de l'exposició de treballs artístics: fotografies, pintures, patchwork, ceràmica i pintura creativa.

**Hora:** a 2/4 de 5 de la tarda

**Lloc:** CC d'Igualada - Casal del Passeig

### CONTES I BOLEROS

Amb **Mònica Torra** (veu) i **Txema Riera** (piano)

Espectacle que barreja la música i narració, on els contes parlen de les històries que s'amaguen darrere d'alguns boleros. Històries d'amors estranys, d'amors impossibles, de passions

desenfrenades... totes elles macerades amb un toc d'humor alhora tendre i emotiu. Amb motiu del 23è aniversari de la Biblioteca.

**Hora:** a les 7 de la tarda

**Lloc:** Biblioteca Central d'Igualada



**Dissabte, 21 de maig**

### CONCERT D'HAVANERES amb el grup SONS DEL MEDITERRANI

És una formació musical que es caracteritza per la constant recerca de nous registres i ritmes d'arrel mediterrània, incidint en l'havanera com a principal gènere del repertori.

**Hora:** a les 6 de la tarda

**Lloc:** parc de la Xemeneia de Cal Pasqual (plaça del Gasogen)



**Diumenge, 22 de maig**

### CAMINEM I FEM SALUT

Farem una caminada per l'Anella Verda i ens aturarem a mig camí per parlar de temes relacionats amb els hàbits de vida saludables, per part d'una persona experta amb el tema.

**Hora sortida:** a 2/4 de 10 del matí

**Hora d'arribada:** a la 1 del migdia

**Lloc:** sortida del Parc Central (al costat del bar IDÒ)

**Cal inscripció:** Tel. 93 806 81 01 (places limitades)

### BALL DE TARDA

Música en directe a càrrec del músic

#### FERNANDO

**Hora:** a 2/4 de 6 de la tarda

**Lloc:** CC d'Igualada - Casal del Passeig

**Preu:** 4 €



**Dilluns, 23 de maig**

### CONCERT amb els MÚSICS DEL PARC

Formació musical que ofereix versions de diferents estils musicals. Asseguren un concert enèrgic i tendre, perquè canten a la vida comunitària i a l'amistat.

Es convida a tothom. S'acompanyarà, especialment, a les persones grans de les residències i dels centres de dia d'Igualada.

**Hora:** a les 11 del matí

**Lloc:** Pati del Museu de la Pell



**Dimarts, 24 de maig**

### VISITA GUIADA Modernisme

Fem un volt per un parell d'edificis modernistes. L'objectiu és conèixer una de les obres més significatives del modernisme igualadí final. La visita guiada a l'Asil del Sant Crist i l'excelsion capella, obra gaudiniana de Joan Rubió. L'Antic Escorxador és un edifici d'estil modernista de l'any 1905, obra d'Isidre Gili Moncunill i Pau Salvat Espasa. Visita guiada per David Martínez.

**Hora:** a les 11 del matí

**Lloc:** sortida del carrer Prat de la Riba, 45 (antic Escorxador)

### CONEIX LA HISTÒRIA D'IGUALADA, amb IGDA

IGDA és una guia d'àudio, impulsada per l'emissora municipal Ràdio Igualada. A través de codis QR, situats en edificis emblemàtics de la ciutat, s'accedeix als àudios que donen a conèixer la història i el patrimoni arquitectònic d'Igualada.

En acabar la presentació, s'oferirà acompanyament per fer proves amb els QR propers.

**Hora:** a les 6 de la tarda

**Lloc:** Biblioteca Central d'Igualada



**Dimecres, 25 de maig**

### ACTIVITAT FÍSICA al Parc Central

Totes les persones de les activitats físiques per a la gent gran, organitzades des dels equipaments d'Igualada, estan convidades a fer una classe conjunta a l'aire lliure. En aquesta ocasió, s'hi podrà afegir qui vulgui. En acabar, es convidarà a totes les persones participants a un vermut.

**Hora:** a 2/4 d' 11 del matí

**Lloc:** Parc Central

### GRUP VISACOS

Concert del grup Visacos de Capellades, amb música dels anys 60 - 70 - 80.

**Hora:** a les 5 de la tarda

**Lloc:** CC d'Igualada- Casal del Passeig

### SOPAR 80 ANYS

L'Ajuntament convida a totes aquelles persones que han fet els vuitanta anys durant el 2022. (També convida a les persones que van fer els vuitanta anys durant el 2020 i el 2021, els dies 5 i 12 de maig).

**Hora:** a les 8 del vespre

**Lloc:** Restaurant Canaletes

**Inscripcions:** Espai Cívic Centre, Tel. 93 806 81 01 (abans del 5 de maig )



**Dijous, 26 de maig**

### EXCURSIÓ A LA SAGRADA FAMÍLIA de Barcelona

Esmorzar, visita guiada al temple, dinar i visita a Collbató medieval.

**Sortida a diferents punts:** 8:40h Estació, 8:50h Passeig Verdaguer, 9h Cafeteria Solé

**Preu:** soci de l'Associació de Gent Gran d'Igualada: 86 € · **Preu:** no soci: 90 €

El preu inclou esmorzar, dinar, autocar i visites guiades.

**Cal inscripció:** Tel. 93 803 33 12

### CINECLUB

Pel·lícula "NO MOLESTAR" (2014) dirigida per Patrice Leconte

Una hora de riure assegurat.

**Hora:** a les 8 del vespre

**Lloc:** Cine Ateneu

**Preu:** 1€. Venda d'entrades en els punts habituals del cinema (web i taquilla)



**Divendres, 27 de maig**

### MISSA a l'església de la SOLEDAT

Recordarem a totes les persones grans que ens han deixat, en aquest dos anys. Oficiarà la missa l'escolapi Andreu Trilla, amb acompanyament de mossèn Josep Massana i la coral Cors Units, de l'Associació de Gent Gran d'Igualada.

**Hora:** a 2/4 de 12 del matí

**Lloc:** Església de la Soledat

### DINAR de germanor de la Primavera Gran

Amb assistència d'autoritats i de la Junta de l'Associació

A l'acabar sorteig de regals.

**Hora:** a les 2 del migdia

**Lloc:** CC d'Igualada- Casal del Passeig

**Preu:** 20€

**Cal inscripció:** Tel. 93 803 33 12



**Dissabte, 28 de maig**

### GIMCANA FAMILIAR

Vine a compartir una tarda de joc amb els teus nets, fent una gimcana pel centre d'Igualada. Activitat organitzada conjuntament amb AEiG *Jaume Caresmar* i *M. Antònia Salvà* i *AE La Flama*, en el marc d'Igualada Ciutat Jugable. Oberta a tothom

**Hora:** gimcana oberta de 2/4 de 5 a 2/4 de 7 de la tarda

**Lloc:** sortida de la Plaça Sant Miquel

**Inscripcions:** a partir de les 4 de la tarda, a la mateixa plaça.

### COMPANYIA DE DANSA FLAMENCA I CONTEMPORÀNIA, dirigida per Dolores López

Coreografies de diferents estils: contemporani, dansa jazz i majoritàriament flamenc, per tangos flamencs, guajiras, alegries... i exhibició de castanyoles.

**Hora:** a les 7 de la tarda

**Lloc:** Centre Cívic Nord

**Cal inscripció:** Tel. 93 806 81 01. Si han quedat places lliures s'hi podrà entrar el mateix dia de l'espectacle.



**Diumenge, 29 de maig**

### ESPECTACLE musical de PLAY-BACK

Espectacle a càrrec del grup de play-back "Llum i Color", de l'Associació de Gent Gran d'Igualada. Any rere any, l'espectacle es va renovant i adaptant per oferir al públic qualitat i elegància, amb músiques de tots els temps.

### CLOENDA de la Primavera Gran

Les autoritats municipals i els representants de l'Associació de Gent Gran d'Igualada oferiran unes paraules com a cloenda de la Primavera Gran 2022.

**Hora:** a les 6 de la tarda

**Lloc:** Teatre Municipal l'Ateneu

**Preu:** 6 € els socis de l'Associació de Gent Gran d'Igualada i 8 € els no socis