

Més informació:

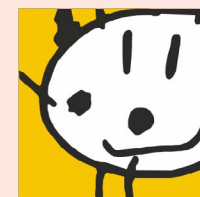
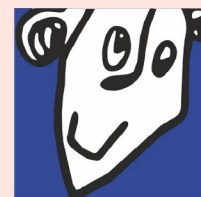
**DEPARTAMENT D'ENSENYAMENT
DE L'AJUNTAMENT D'IGUALADA**

C/ de la Trinitat, 12 Tel. 93 803 19 50
www.igualada.cat
educacio@aj-igualada.net



Ajuntament  d'Igualada

 **Diputació
Barcelona**
xarxa de municipis



GUIA INFORMATIVA

**ESCOLES
BRESSOL
MUNICIPALS**



CURS 2022-2023

ESCOLES BRESSOL MUNICIPALS

1 - Escola Bressol Municipal L'ESPÍGOL

Av. d'Emili Vallès, s/n
Tel. 93 744 67 48
lespigol@aj-igualada.net

2 - Escola Bressol Municipal LA LLUNA

C/ del Bruc, 2
Tel. 93 805 60 80
lalluna@aj-igualada.net

3 - Escola Bressol Municipal LA ROSELLA

Av. de Catalunya, 2
Tel. 93 804 58 29
larosella@aj-igualada.net

4 - Escola Bressol Municipal EL RUSC

C/ Esquiladors, 13
Tel. 938016323
elrusc@aj-igualada.net

SERVEI DE MENJADOR I DESCANS

El servei de menjador inclourà l'horari de 12 a 15 h
Es permetrà portar la carmanyola de casa respectant el menú i les mesures higièniques i sanitàries bàsiques.

PREUS (Servei de cura i càtering)

Ús fix: 6,60 €/dia (meitat més un dels dies possibles al mes)

Ús esporàdic: 7,10 €/dia

Servei de cura (portant la carmanyola): 3,10 €/dia

CONDICIONS D'ACCÉS

L'edat mínima que han de tenir tots els infants per accedir a una escola bressol és de 16 setmanes el dia 1 de setembre, o sigui nascuts fins al 12 de maig de 2022 (inclòs).

Per altra banda, la normativa estableix la reserva d'una plaça per classe per a infants amb NEE (necessitats educatives específiques).

Per aquest motiu les famílies, en el moment de la preinscripció, hauran d'explicitar aquesta circumstància i aportar tota la documentació que creguin convenient. Una comissió decidirà i adjudicarà plaça d'aquestes característiques per aquells infants que així ho necessitin.

HORARIS

L'horari escolar és de 9 a 12 h i de 15 a 17.30 h.

Les escoles bressol estaran obertes des de 7.30 h del matí fins a 17.30 h de la tarda.

Es recomana que l'estada diària d'un infant no superi les 8 hores.

PREUS

11 mensualitats de 126 €

Per allargament horari de cada hora o fracció: 8,90 €/ mes.

CALENDARI

6 de maig de 2022: previsió de l'oferta de places vacants.

Del 10 al 23 de maig de 2022 (ambdós inclosos): presentació de la sol·licitud de preinscripció online, a <https://infantil.enginydigital.cat/preinscripcio/igualada>, també podeu demanar cita prèvia per fer la preinscripció de manera presencial (938031950 ext: 2237)

1 de juny de 2022: Publicació de la llista de sol·licituds de preinscripció amb la puntuació provisional a www.igualada.cat

**Es podran presentar reclamacions del 2 al 8 de juny mitjançant una instància per correu electrònic a educacio@aj-igualada.net*

13 de juny de 2022: Sorteig per resoldre les situacions d'empat i ordenar l'admissió.

15 de juny de 2022: Publicació de la llista d'admesos. Seguint l'ordre obtingut s'adjudicaran les places segons l'escola sol·licitada i en funció de les vacants de cada escola i edat. El resultat es publicarà a www.igualada.cat i al taulell informatiu de cada llar.

Del 16 al 22 de juny de 2022 (ambdós inclosos): formalització de la matrícula a l'escola bressol adjudicada mitjançant la cita prèvia a https://infantil.enginydigital.cat/cita_matricula/igualada

CAL TENIR EN COMPTE QUE:

- Cal indicar les escoles a les que es vol optar per ordre de preferència.
- Com més opcions afegiu més probabilitats d'obtenir una plaça d'escola bressol municipal.
- En cas de quedar adjudicats a la 2ª opció o successives, perdreu la possibilitat de quedar en llista d'espera de la 1ª opció.

DOCUMENTACIÓ A PRESENTAR:

() Cal presentar obligatòriament:*

- DNI, NIE (pare/mare o tutor/tutora).
- Llibre de família o els documents relatius a la filiació.
- Tota la documentació necessària per a certificar els apartats del barem que es vulguin fer valer.

CRITERIS DE LA BAREMACIÓ

- A)** Domicili a Igualada (DNI): **70 punts**
- B)** Germans inscrits al centre: **50 punts**
- C)** Beneficiari de l'ajut de la renda garantida de ciutadania: **30 punts**
- D)** Treball a Igualada pare o mare (contracte de treball o certificat d'empresa): **15 punts**
- E)** Família nombrosa o monoparental (carnet família nombrosa o monoparental): **15 punts**
- F)** Discapacitat d'algun dels membres de la família (Targeta o certificat de discapacitat): **15 punts**
- H)** Bessons o trigèmens: **15 punts**

** Els criteris A i D no són acumulables.*