

Més informació:

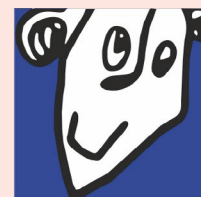
**DEPARTAMENT D'ENSENYAMENT  
DE L'AJUNTAMENT D'IGUALADA**

C/ de la Trinitat, 12 Tel. 93 803 19 50  
[www.educacioigualada.cat](http://www.educacioigualada.cat)  
[educacio@aj-igualada.net](mailto:educacio@aj-igualada.net)



Ajuntament  d'Igualada

 **Diputació  
Barcelona**  
xarxa de municipis



# GUIA INFORMATIVA

**ESCOLES  
BRESSOL  
MUNICIPALS**



**CURS 2024-2025**

# ESCOLES BRESSOL MUNICIPALS

## 1 - Escola Bressol Municipal L'ESPÍGOL

Av. d'Emili Vallès, s/n  
Tel. 93 744 67 48  
lespigol@igualada.cat

## 2 - Escola Bressol Municipal LA LLUNA

C/ del Bruc, 2  
Tel. 93 805 60 80  
lalluna@igualada.cat

## 3 - Escola Bressol Municipal LA ROSELLA

Av. de Catalunya, 2  
Tel. 93 804 58 29  
larosella@igualada.cat

## 4 - Escola Bressol Municipal EL RUSC

C/ Esquiladors, 13  
Tel. 938016323  
elrusc@igualada.cat

## SERVEI DE MENJADOR I DESCANS

El servei de menjador inclourà l'horari de 12 a 15 h  
Es permetrà portar la carmanyola de casa respectant el menú i les mesures higièniques i sanitàries bàsiques.

**PREUS\*** (Servei de cura i càtering)

Ús fix: 6,90 €/dia (meitat més un dels dies possibles al mes)

Ús esporàdic: 7,50 €/dia

Servei de cura (portant la carmanyola): 3,30 €/dia

## CONDICIONS D'ACCÉS

L'edat mínima que han de tenir tots els infants per accedir a una escola bressol és de 16 setmanes el dia 1 de setembre, o sigui nascuts fins al 13 de maig de 2024 (inclòs).

Per altra banda, la normativa estableix la reserva d'una plaça per classe per a infants amb NEE (necessitats educatives específiques).

Per aquest motiu les famílies, en el moment de la preinscripció, hauran d'explicitar aquesta circumstància i aportar tota la documentació que creguin convenient. Una comissió decidirà i adjudicarà plaça d'aquestes característiques per aquells infants que així ho necessitin.

## HORARIS

L'horari escolar és de 9 a 12 h i de 15 a 17.30 h.

Les escoles bressol estaran obertes des de 7.30 h del matí fins a 17.30 h de la tarda.

Es recomana que l'estada diària d'un infant no superi les 8 hores.

## PREUS

11 mensualitats de 133 €

Per allargament horari de cada hora o fracció: 9,40 €/ mes.

## CALENDARI

**3 de maig de 2024:** previsió de l'oferta de places vacants.

**Del 8 al 21 de maig de 2024** (ambdós inclosos): presentació de la sol·licitud de preinscripció online, a <https://www.educacioigualada.cat> també podeu demanar cita prèvia per fer la preinscripció de manera presencial : (938031950 ext: 2237)

**31 de maig de 2024:** Publicació de la llista de sol·licituds de preinscripció amb la puntuació provisional a [www.educacioigualada.cat](http://www.educacioigualada.cat)

*\*Es podran presentar reclamacions del 3 al 7 de juny mitjançant una instància per correu electrònic a [educacio@aj-igualada.net](mailto:educacio@aj-igualada.net)*

**12 de juny de 2024:** Sorteig per resoldre les situacions d'empat i ordenar l'admissió.

**17 de juny de 2024:** Publicació de la llista d'admesos. Seguint l'ordre obtingut s'adjudicaran les places segons l'escola sol·licitada i en funció de les vacants de cada escola i edat. El resultat es publicarà a [www.igualada.cat](http://www.igualada.cat) i al taulell informatiu de cada llar.

**Del 17 al 25 de juny de 2024** (ambdós inclosos): formalització de la matrícula a l'escola bressol adjudicada.



## CAL TENIR EN COMPTE QUE:

- Cal indicar les escoles a les que es vol optar per ordre de preferència.
- Com més opcions afegiu més probabilitats d'obtenir una plaça d'escola bressol municipal.
- En cas de quedar adjudicats a la 2ª opció o successives, perdreu la possibilitat de quedar en llista d'espera de la 1ª opció.

## DOCUMENTACIÓ A PRESENTAR:

- (\*) Cal presentar obligatòriament:*
- DNI, NIE (pare/mare o tutor/tutora).
  - Llibre de família o els documents relatius a la filiació.
  - Tota la documentació necessària per a certificar els apartats del barem que es vulguin fer valer.

## CRITERIS DE LA BAREMACIÓ

- A) Domicili a Igualada: 80 punts**
- B) Germans inscrits al centre: 50 punts**
- C) Beneficiari de l'ajut de la renda garantida de ciutadania: 30 punts**
- D) Treball a Igualada pare o mare (contracte de treball o certificat d'empresa): 15 punts**
- E) Família nombrosa o monoparental (carnet família nombrosa o monoparental): 15 punts**
- F) Discapacitat d'algun dels membres de la família (Targeta o certificat de discapacitat): 15 punts**
- G) Bessons o trigèmins: 15 punts**
- H) Pel fet que alumne/a es trobi en situació d'acolliment familiar: 10 punts**
- I) Quan s'acrediti la condició de víctima de violència de gènere o terrorisme. 10 punts**

*\* Els criteris A i D no són acumulables.*