

Ajuntament



d'Igualada



RESULTATS D'IGUALADA

Departament d'Informàtica
Febrer 2021

Igualada - Eleccions al Parlament de Catalunya 2021

14/02/2021

Eleccions al Parlament de Catalunya 2021

Nombre de vots

Escurtat: 100.00%

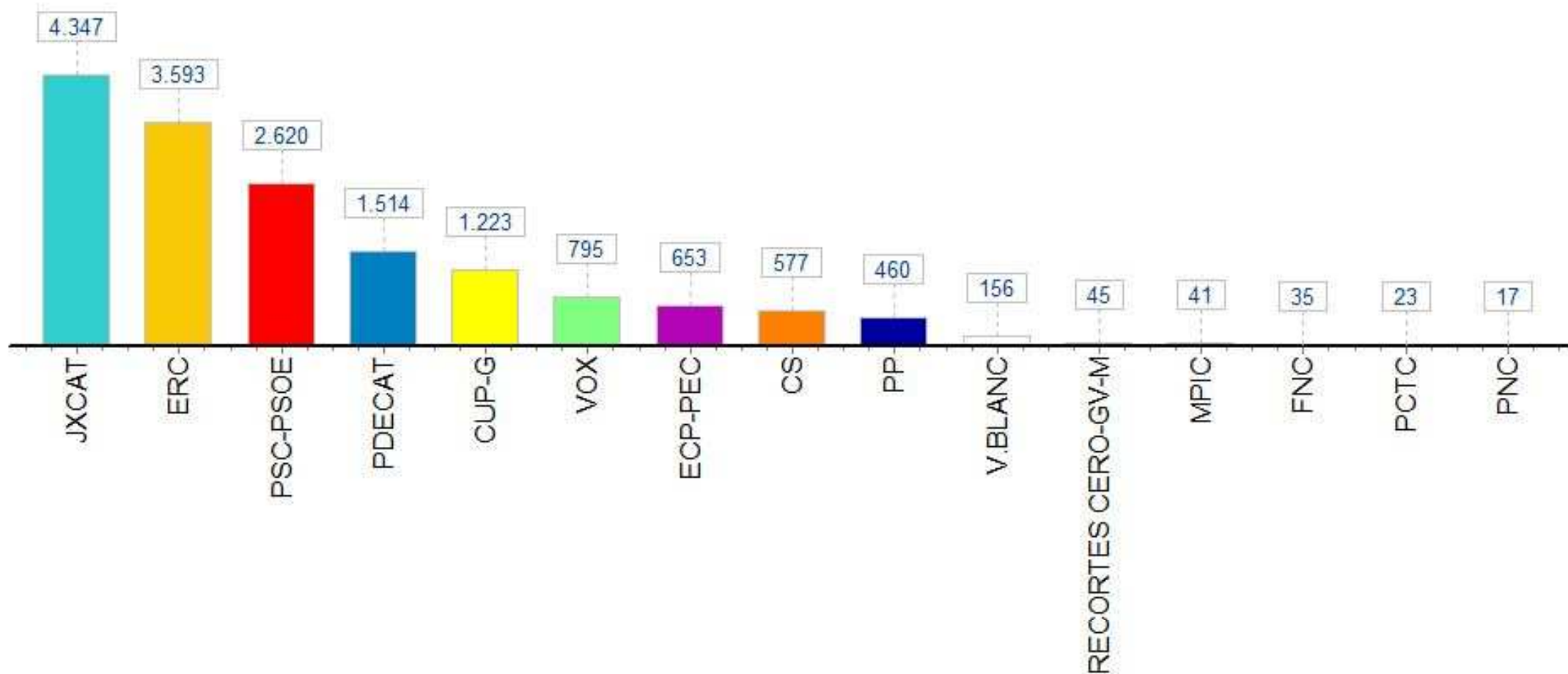
Participació: 56.30%

Cens: 28.984

Votants: 16.317

Vots nuls: 210

Vots vàlids: 16.107



Igualada - Eleccions al Parlament de Catalunya 2021

14/02/2021

Eleccions al Parlament de Catalunya 2021

% Vots

Escurtat: 100,00%

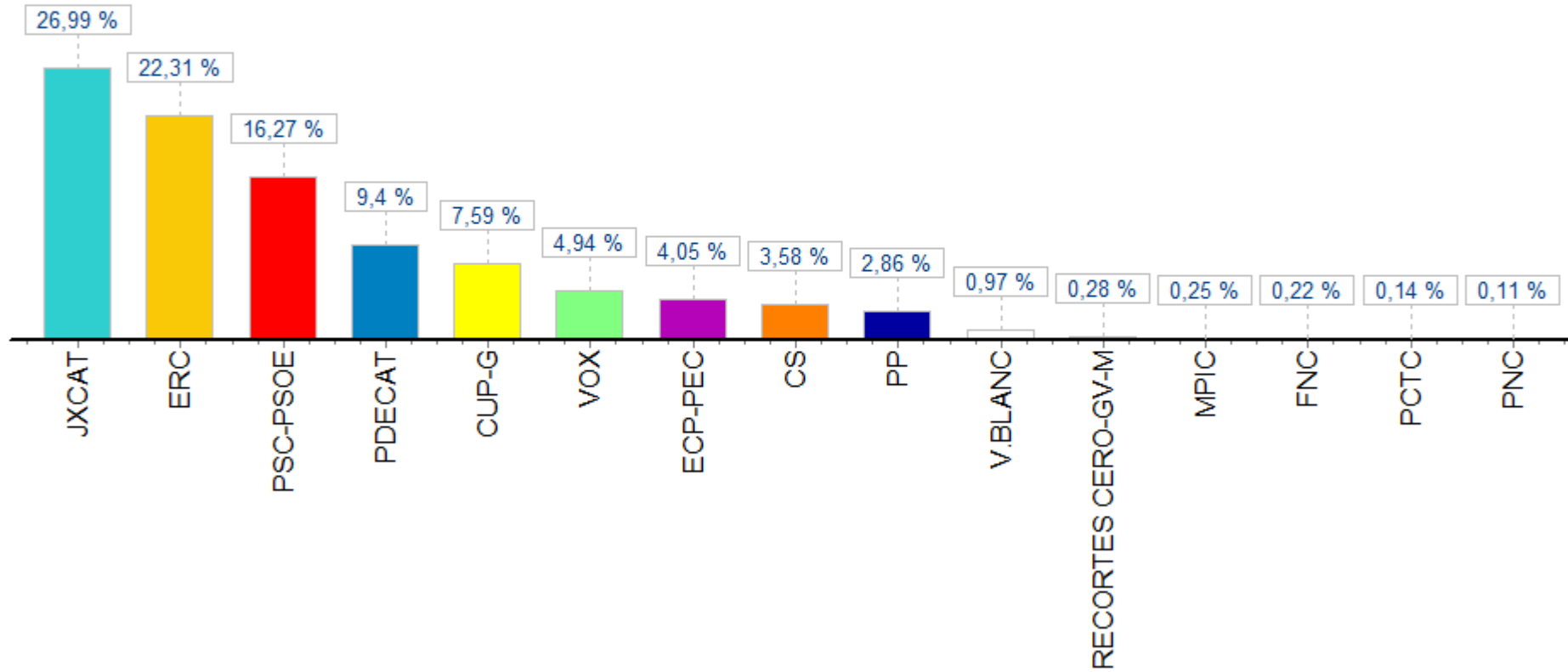
Participació: 56,30%

Cens: 28.984

Votants: 16.317

Vots nuls: 210

Vots vàlids: 16.107



Igualada - Eleccions al Parlament de Catalunya 2021

14/02/2021

Eleccions al Parlament de Catalunya 2021

Nombre de vots

Escrutat: 100,00%

Participació: 56,30%

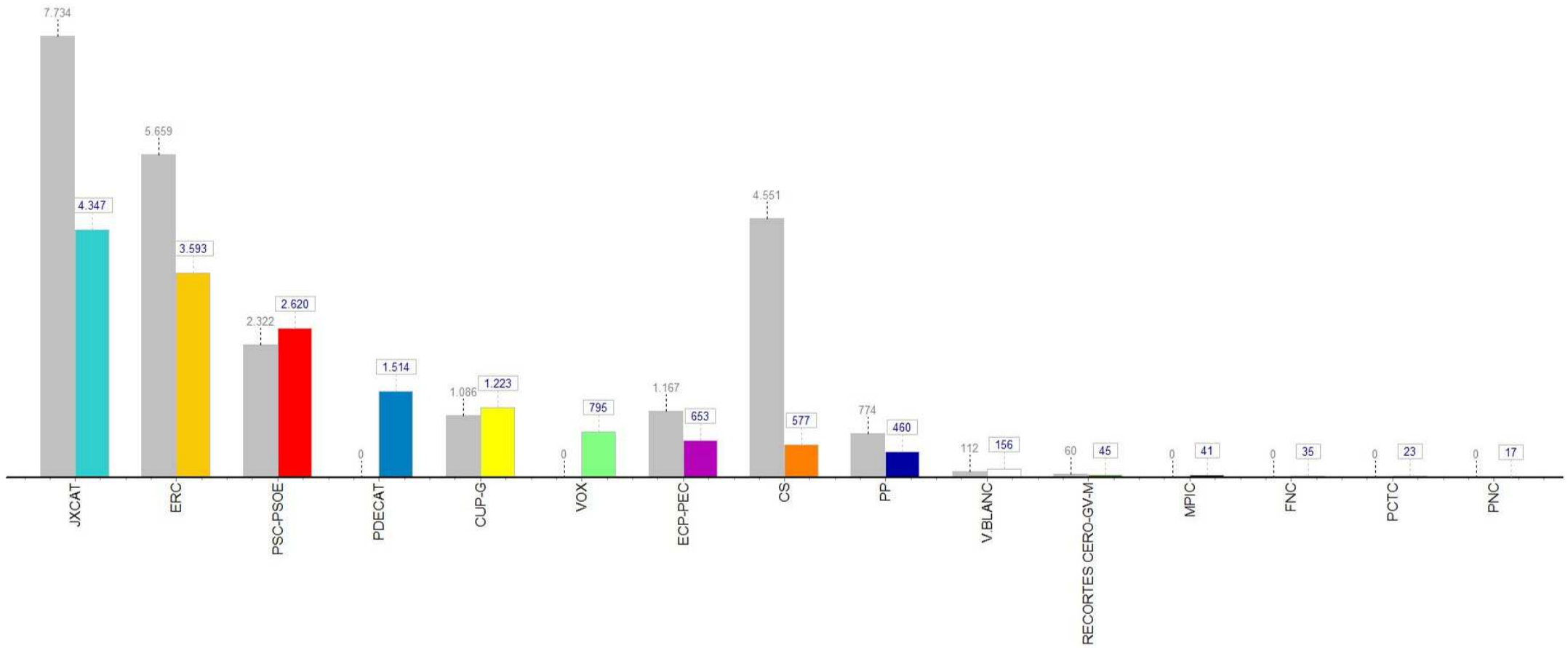
Cens: 28.984

Votants: 16.317

Vots nuls: 210

Vots vàlids: 16.107

Dades anteriors: 21/12/2017 (A)



Igualada - Eleccions al Parlament de Catalunya 2021

14/02/2021
 Eleccions al Parlament de Catalunya 2021
 % Vots

Escrutat: 100,00%

Participació: 56,30%

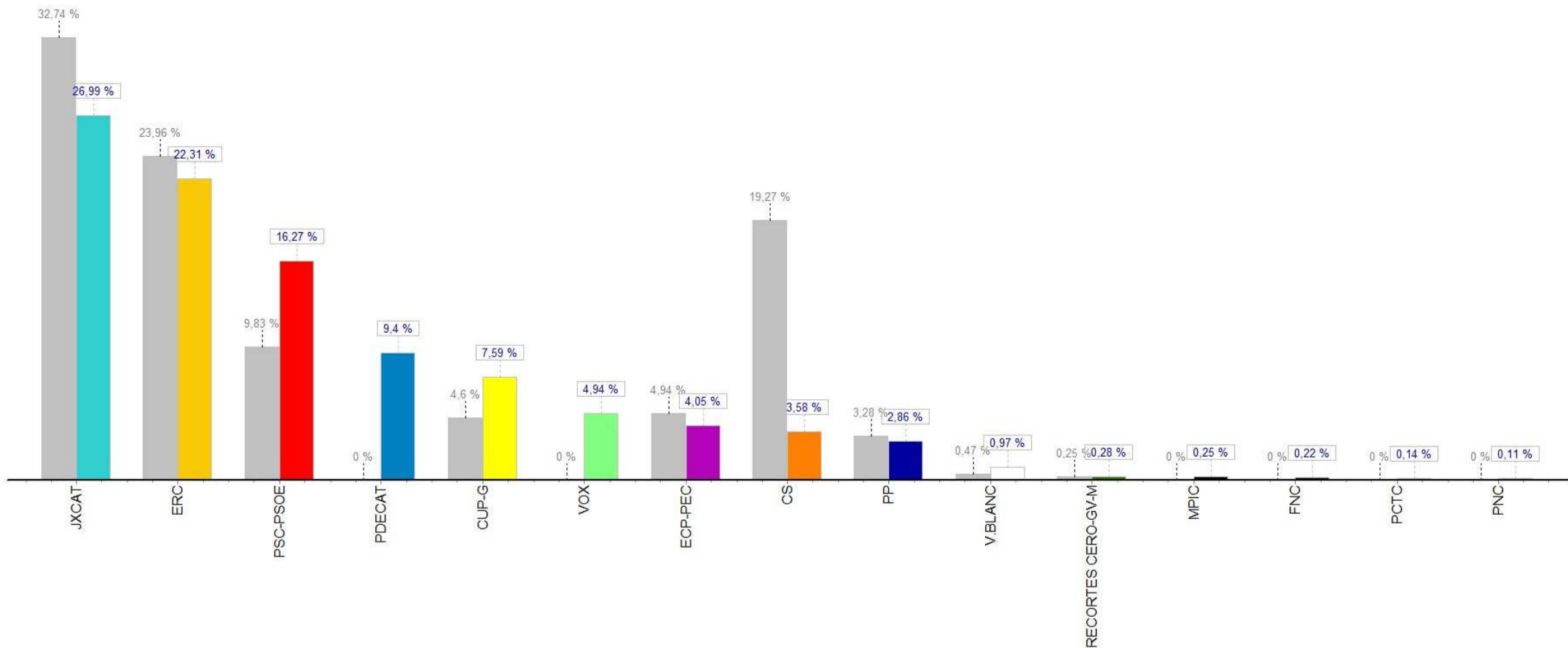
Cens: 28.984

Votants: 16.317

Vots nuls: 210

Vots vàlids: 16.107

Dades anteriors: 21/12/2017 (A)



Resultats electorals comparats

Eleccions al Parlament de Catalunya 2021
14/2/2021Eleccions al Parlament de Catalunya 2017
21/12/2017

Electors censats	Participació (%)	Abstenció (%)		Electors censats	Participació (%)	Abstenció (%)
28.984	56,30%	43,70%		28.574	82,94%	17,06%
Vots emesos	Vots nuls	Vots vàlids	Escrutat (%)	Vots emesos	Vots nuls	Vots vàlids
16.317	210	16.107	100,00%	23.700	78	23.622

Opció política	Descripció	Vots	%	Regidors	Vots	%	Regidors	Opció política	Descripció
JXCAT	JUNTS PER CATALUNYA	4.347	26,99%		7.734	32,74%		JUNTSXCAT	JUNTS PER CATALUNYA
ERC	ESQUERRA REPUBLICANA DE CATALUNYA	3.593	22,31%		5.659	23,96%		ERC-CATSI	ESQUERRA REPUBLICANA-CATALUNYA SI
PSC-PSOE	PARTIT DELS SOCIALISTES DE CATALUNYA	2.620	16,27%		2.322	9,83%		PSC	PARTIT DELS SOCIALISTES DE CATALUNYA (PSC-PSOE)
PDECAT	PARTIT DEMOCRATA EUROPEU CATALA	1.514	9,40%		0	0,00%			
CUP-G	CANDIDATURA D'UNITAT POPULAR-UN NOU C	1.223	7,59%		1.086	4,60%		CUP	CANDIDATURA D'UNITAT POPULAR
VOX	VOX	795	4,94%		0	0,00%			
ECP-PEC	EN COMU PODEM - PODEM EN COMU	653	4,05%		1.167	4,94%		CATCOMU-PODEM	CATALUNYA EN COMU-PODEM
CS	CIUTADANS - PARTIDO DE LA CIUDADANIA	577	3,58%		4.551	19,27%		C'S	CIUTADANS-PARTIDO DE LA CIUDADANIA
PP	PARTIT POPULAR / PARTIDO POPULAR	460	2,86%		774	3,28%		PP	PARTIT POPULAR / PARTIDO POPULAR
BL	VOT EN BLANC	156	0,97%		112	0,47%		BL	VOT EN BLANC
RECORTES CERO-GV	RECORTES CERO-GRUP VERD-MUNICIPALI	45	0,28%		60	0,25%		RECORTES CERO	RECORTES CERO-GRUPO VERDE
MPIC	MOVIMENT PRIMARIES PER LA INDEPENDENCI	41	0,25%		0	0,00%			
FNC	FRONT NACIONAL DE CATALUNYA	35	0,22%		0	0,00%			
PCTC	PARTIT COMUNISTA DELS TREBALLADORS D	23	0,14%		0	0,00%			
PNC	PARTIT NACIONALISTA DE CATALUNYA	17	0,11%		0	0,00%			
IZQP	IZQUIERDA EN POSITIVO	8	0,05%		0	0,00%			
		0	0,00%		0	0,00%		DIALEG	DIALEG REPUBLICA
		0	0,00%		157	0,66%		PACMA	PARTIT ANIMALISTA CONTRA EL MALTRACTAMENT ANIMAL

Resum de vots

14/2/2021 Eleccions al Parlament de Catalunya 2021

Electors censats		Vots emesos	Vots nuls		Vots vàlids			Abstenció (%)			Participació (%)		Escrutat (%)		
28.984		16.317	210		16.107			43,70%			56,30%		100,00%		
Dist./Secc.	Mesa	Electors	V. vàlids	V. nuls	V.BLANC	JXCAT	ERC	PSC-PSOE	PDECAT	CUP- G	VOX	ECP- PEC	CS	PP	
01/001	A	MUSEU DE LA PELL D'IGUALADA I COMARCAL DE L'ANOIA	571	255	4	1	79	59	43	18	20	10	12	4	4
01/001	B	MUSEU DE LA PELL D'IGUALADA I COMARCAL DE L'ANOIA	719	312	6	4	111	71	28	20	37	10	14	4	7
02/001	U	BIBLIOTECA CENTRAL	711	440	3	4	128	88	62	54	36	24	23	8	8
02/002	U	BIBLIOTECA CENTRAL	900	484	8	9	140	121	63	38	43	19	17	15	13
02/003	A	CENTRE CÍVIC NORD	612	353	2	4	132	75	38	38	27	16	8	8	6
02/003	B	CENTRE CÍVIC NORD	644	359	6	3	125	77	32	54	39	6	7	4	9
03/001	U	ESCORXADOR (SALA GRAN)	873	468	4	2	138	92	74	50	42	19	26	11	9
03/002	A	ESCORXADOR (SALA GRAN)	694	385	5	6	107	87	59	40	21	21	12	15	13
03/002	B	ESCORXADOR (SALA GRAN)	766	457	0	6	136	92	50	69	31	15	17	14	17
03/003	A	COL.LEGI GARCIA FOSSAS	462	260	4	0	73	60	52	27	18	6	9	9	4
03/003	B	COL.LEGI GARCIA FOSSAS	513	281	2	4	88	69	25	26	26	14	6	5	15
03/004	A	ESCORXADOR (SALA FESTA)	714	353	1	4	94	98	54	33	26	12	10	13	5
03/004	B	ESCORXADOR (SALA FESTA)	857	464	7	4	142	120	56	38	36	13	22	11	17
03/005	A	CENTRE CÍVIC FÀTIMA	376	183	2	3	6	7	89	4	7	27	10	20	7
03/005	B	CENTRE CÍVIC FÀTIMA	418	207	3	2	4	23	104	3	5	23	8	26	6
03/006	A	COL.LEGI PARE RAMON CASTELLTORT	655	420	5	1	109	111	61	33	39	22	16	15	10
03/006	B	COL.LEGI PARE RAMON CASTELLTORT	804	511	7	2	154	116	74	39	42	27	20	25	10
03/007	A	CENTRE CÍVIC NORD	827	523	6	7	144	113	79	53	47	27	19	15	15
03/007	B	CENTRE CÍVIC NORD	920	565	9	6	184	109	66	71	47	27	24	11	17
03/008	A	PATRONAT D'ESPORTS (RECEPCIÓ)	489	262	4	2	36	63	52	20	21	17	19	18	8
03/008	B	PATRONAT D'ESPORTS (RECEPCIÓ)	578	322	5	1	70	80	57	30	20	29	10	11	12
03/009	A	COL.LEGI PARE RAMON CASTELLTORT	652	407	1	2	123	78	61	38	29	26	17	22	9
03/009	B	COL.LEGI PARE RAMON CASTELLTORT	744	443	5	2	122	105	60	42	47	17	13	21	11
03/010	A	OFICINES DEL PATRONAT MUNICIPAL D'ESPORTS	531	310	8	5	85	76	51	24	13	22	14	11	8

Resum de vots

14/2/2021 Eleccions al Parlament de Catalunya 2021

Electors censats		Vots emesos	Vots nuls		Vots vàlids			Abstenció (%)			Participació (%)		Escrutat (%)		
28.984		16.317	210		16.107			43,70%			56,30%		100,00%		
Dist./Secc.	Mesa	Electors	V. vàlids	V. nuls	V.BLANC	JXCAT	ERC	PSC-PSOE	PDECAT	CUP- G	VOX	ECP- PEC	CS	PP	
03/010	B	OFICINES DEL PATRONAT MUNICIPAL D'ESPORTS	641	389	7	8	88	95	75	30	20	23	17	19	12
04/001	U	EDIFICI 'LA TENERIA'	707	405	5	4	116	96	58	44	39	9	20	8	7
04/002	U	ATENEU IGUALADI	771	450	6	3	145	104	40	52	44	11	22	12	13
04/003	U	ESPAI CIVIC CENTRE	843	482	5	3	121	115	89	45	37	16	20	9	20
04/004	A	ESCOLA DE MUSICA	436	265	6	3	79	77	25	32	15	15	1	9	6
04/004	B	ESCOLA DE MUSICA	458	285	2	7	85	62	33	38	21	8	12	7	6
04/005	A	IES JOAN MERCADER (SALA GIMNÀS)	566	301	7	4	104	58	48	32	13	8	13	10	10
04/005	B	IES JOAN MERCADER (SALA GIMNÀS)	687	398	5	2	117	84	58	43	31	22	16	12	8
05/001	A	4D HEALTH	538	275	4	2	69	55	59	26	16	11	11	13	5
05/001	B	4D HEALTH	559	326	2	3	84	70	58	32	32	12	11	14	6
05/002	A	COL.LEGI GABRIEL CASTELLA	552	285	5	0	58	83	62	13	17	17	13	9	10
05/002	B	COL.LEGI GABRIEL CASTELLA	673	353	6	4	66	84	60	38	29	22	17	19	10
05/003	A	IES JOAN MERCADER	641	376	6	3	120	78	59	31	27	17	12	10	17
05/003	B	IES JOAN MERCADER	847	457	8	4	140	106	59	36	32	30	17	11	13
05/004	A	IG-NOVA TECNOESPAI	529	307	4	2	73	55	67	28	20	21	16	12	10
05/004	B	IG-NOVA TECNOESPAI	567	318	2	2	110	65	52	29	15	13	9	14	9
05/005	U	CAL BADIA	492	186	5	2	35	45	42	13	13	11	6	13	4
05/006	A	CASAL CÍVIC MONTSERRAT	301	105	1	2	4	15	42	4	3	15	4	8	5
05/006	B	CASAL CÍVIC MONTSERRAT	283	63	2	1	2	10	28	1	3	6	2	4	5
05/007	A	CASAL CIVIC MONTSERRAT	835	465	6	4	93	110	83	40	32	28	32	23	17
05/007	B	CASAL CIVIC MONTSERRAT	1.028	592	9	9	108	136	133	45	45	31	29	25	27
Total			28.984	16.107	210	156	4.347	3.593	2.620	1.514	1.223	795	653	577	460

Resum de vots

14/2/2021 Eleccions al Parlament de Catalunya 2021

Electors censats	Vots emesos	Vots nuls	Vots vàlids	Abstenció (%)	Participació (%)	Escrutat (%)
28.984	16.317	210	16.107	43,70%	56,30%	100,00%

Dist./Secc.	Mesa	Electors	V. vàlids	V. nuls	RECORTE S CERO-	MPIC	FNC	PCTC	PNC	IZQP	
01/001	A	MUSEU DE LA PELL D'IGUALADA I COMARCAL DE L'ANOIA	571	255	4	1	0	1	2	1	0
01/001	B	MUSEU DE LA PELL D'IGUALADA I COMARCAL DE L'ANOIA	719	312	6	2	1	2	0	1	0
02/001	U	BIBLIOTECA CENTRAL	711	440	3	2	0	0	1	2	0
02/002	U	BIBLIOTECA CENTRAL	900	484	8	2	1	3	0	0	0
02/003	A	CENTRE CÍVIC NORD	612	353	2	0	0	1	0	0	0
02/003	B	CENTRE CÍVIC NORD	644	359	6	0	3	0	0	0	0
03/001	U	ESCORXADOR (SALA GRAN)	873	468	4	0	1	1	2	1	0
03/002	A	ESCORXADOR (SALA GRAN)	694	385	5	1	2	0	0	1	0
03/002	B	ESCORXADOR (SALA GRAN)	766	457	0	0	3	3	3	1	0
03/003	A	COL.LEGI GARCIA FOSSAS	462	260	4	0	0	2	0	0	0
03/003	B	COL.LEGI GARCIA FOSSAS	513	281	2	2	1	0	0	0	0
03/004	A	ESCORXADOR (SALA FESTA)	714	353	1	0	3	1	0	0	0
03/004	B	ESCORXADOR (SALA FESTA)	857	464	7	2	2	1	0	0	0
03/005	A	CENTRE CÍVIC FÀTIMA	376	183	2	1	0	0	1	1	0
03/005	B	CENTRE CÍVIC FÀTIMA	418	207	3	0	0	0	3	0	0
03/006	A	COL.LEGI PARE RAMON CASTELLTORT	655	420	5	2	0	1	0	0	0
03/006	B	COL.LEGI PARE RAMON CASTELLTORT	804	511	7	1	0	1	0	0	0
03/007	A	CENTRE CÍVIC NORD	827	523	6	0	1	0	2	1	0
03/007	B	CENTRE CÍVIC NORD	920	565	9	0	2	0	0	1	0
03/008	A	PATRONAT D'ESPORTS (RECEPCIÓ)	489	262	4	4	0	1	0	0	1
03/008	B	PATRONAT D'ESPORTS (RECEPCIÓ)	578	322	5	1	1	0	0	0	0
03/009	A	COL.LEGI PARE RAMON CASTELLTORT	652	407	1	0	1	0	1	0	0
03/009	B	COL.LEGI PARE RAMON CASTELLTORT	744	443	5	3	0	0	0	0	0
03/010	A	OFICINES DEL PATRONAT MUNICIPAL D'ESPORTS	531	310	8	0	0	1	0	0	0

Resum de vots

14/2/2021 Eleccions al Parlament de Catalunya 2021

Electors censats		Vots emesos	Vots nuls	Vots vàlids		Abstenció (%)		Participació (%)		Escurtat (%)	
28.984		16.317	210	16.107		43,70%		56,30%		100,00%	
Dist./Secc.	Mesa	Electors	V. vàlids	V. nuls	RECORTE S CERO-	MPIC	FNC	PCTC	PNC	IZQP	
03/010	B	OFICINES DEL PATRONAT MUNICIPAL D'ESPORTS	641	389	7	1	0	0	1	0	0
04/001	U	EDIFICI 'LA TENERIA'	707	405	5	1	0	0	1	2	0
04/002	U	ATENEU IGUALADI	771	450	6	1	2	1	0	0	0
04/003	U	ESPAI CIVIC CENTRE	843	482	5	2	4	0	0	0	1
04/004	A	ESCOLA DE MUSICA	436	265	6	0	2	0	1	0	0
04/004	B	ESCOLA DE MUSICA	458	285	2	1	2	1	0	0	2
04/005	A	IES JOAN MERCADER (SALA GIMNÀS)	566	301	7	0	0	0	1	0	0
04/005	B	IES JOAN MERCADER (SALA GIMNÀS)	687	398	5	0	1	2	1	0	1
05/001	A	4D HEALTH	538	275	4	5	1	2	0	0	0
05/001	B	4D HEALTH	559	326	2	2	0	0	2	0	0
05/002	A	COL.LEGI GABRIEL CASTELLA	552	285	5	2	0	0	0	1	0
05/002	B	COL.LEGI GABRIEL CASTELLA	673	353	6	1	1	2	0	0	0
05/003	A	IES JOAN MERCADER	641	376	6	1	1	0	0	0	0
05/003	B	IES JOAN MERCADER	847	457	8	2	3	2	0	1	1
05/004	A	IG-NOVA TECNOESPAI	529	307	4	0	0	3	0	0	0
05/004	B	IG-NOVA TECNOESPAI	567	318	2	0	0	0	0	0	0
05/005	U	CAL BADIA	492	186	5	0	0	0	1	0	1
05/006	A	CASAL CÍVIC MONTSERRAT	301	105	1	1	1	0	0	0	1
05/006	B	CASAL CÍVIC MONTSERRAT	283	63	2	0	0	0	0	1	0
05/007	A	CASAL CIVIC MONTSERRAT	835	465	6	0	1	2	0	0	0
05/007	B	CASAL CIVIC MONTSERRAT	1.028	592	9	1	0	1	0	2	0
Total			28.984	16.107	210	45	41	35	23	17	8

Igualada - Eleccions al Parlament de Catalunya 2021

14/02/2021

Eleccions al Parlament de Catalunya 2021

% Participació

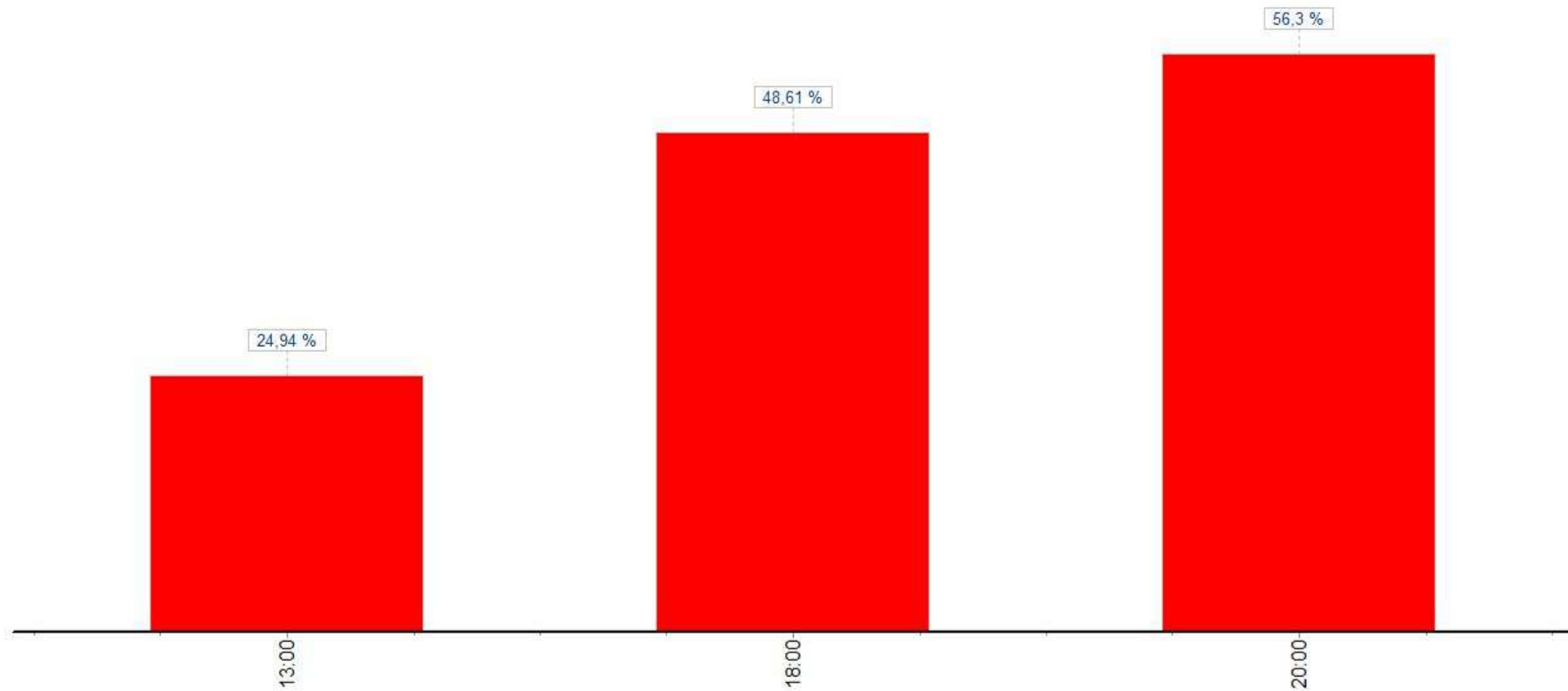
Cens: 28984

Cens computat: 28984

(100,00%)

Abstenció 20:00h:

43,70%



Igualada - Eleccions al Parlament de Catalunya 2021

14/02/2021

Eleccions al Parlament de Catalunya 2021/12/2017

% Participació

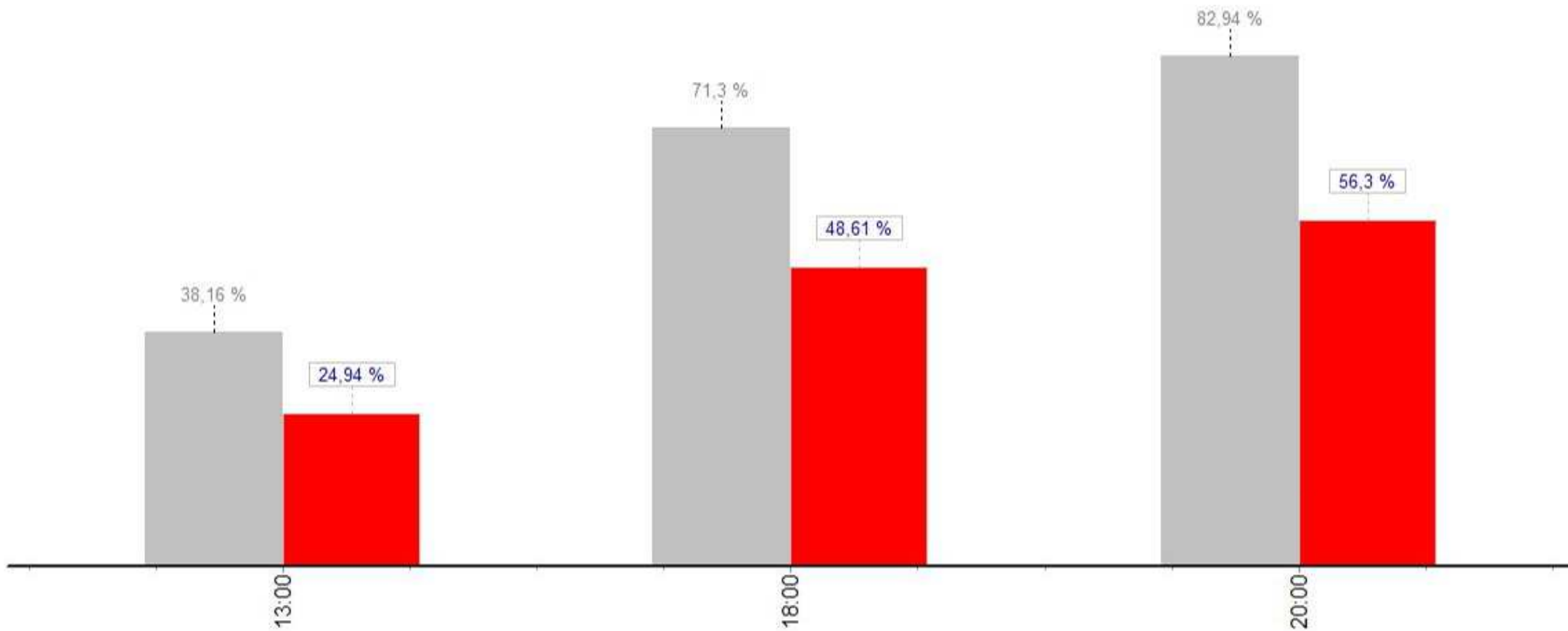
Dades anteriors:

21/12/2017

Eleccions al Parlament de Catalunya 2017 (100,00%)

Cens: 28984

Cens computat: 28984



Participación

14/2/2021 Eleccions al Parlament de Catalunya 2021

Dist./Secc.	Mesa	Electores	13:00		18:00		20:00	
			Votos	%	Votos	%	Votos	%
01/001	A	571	140	24,52	227	39,75	259	45,36
MUSEU DE LA PELL D'IGUALADA I COMARCAL DE L'ANOIA								
01/001	B	719	148	20,58	270	37,55	318	44,23
MUSEU DE LA PELL D'IGUALADA I COMARCAL DE L'ANOIA								
01		1.290	288	22,33	497	38,53	577	44,73
02/001	U	711	192	27,00	397	55,84	443	62,31
BIBLIOTECA CENTRAL								
02/002	U	900	206	22,89	405	45,00	492	54,67
BIBLIOTECA CENTRAL								
02/003	A	612	160	26,14	297	48,53	355	58,01
CENTRE CÍVIC NORD								
02/003	B	644	160	24,84	297	46,12	365	56,68
CENTRE CÍVIC NORD								
02		2.867	718	25,04	1.396	48,69	1.655	57,73
03/001	U	873	207	23,71	399	45,70	472	54,07
ESCORXADOR (SALA GRAN)								
03/002	A	694	152	21,90	335	48,27	390	56,20
ESCORXADOR (SALA GRAN)								
03/002	B	766	176	22,98	380	49,61	457	59,66
ESCORXADOR (SALA GRAN)								
03/003	A	462	137	29,65	234	50,65	264	57,14
COL.LEGI GARCIA FOSSAS								
03/003	B	513	162	31,58	250	48,73	283	55,17
COL.LEGI GARCIA FOSSAS								
03/004	A	714	147	20,59	302	42,30	354	49,58
ESCORXADOR (SALA FESTA)								
03/004	B	857	186	21,70	409	47,72	471	54,96
ESCORXADOR (SALA FESTA)								
03/005	A	376	102	27,13	169	44,95	185	49,20
CENTRE CIVIC FÀTIMA								
03/005	B	418	126	30,14	196	46,89	210	50,24
CENTRE CIVIC FÀTIMA								
03/006	A	655	150	22,90	350	53,44	425	64,89
COL.LEGI PARE RAMON CASTELLTORT								
03/006	B	804	194	24,13	448	55,72	518	64,43
COL.LEGI PARE RAMON CASTELLTORT								

Participación

14/2/2021 Eleccions al Parlament de Catalunya 2021

Dist./Secc.	Mesa	Electores	13:00		18:00		20:00	
			Votos	%	Votos	%	Votos	%
03/007	A	827	205	24,79	447	54,05	529	63,97
CENTRE CÍVIC NORD								
03/007	B	920	230	25,00	471	51,20	574	62,39
CENTRE CÍVIC NORD								
03/008	A	489	137	28,02	232	47,44	266	54,40
PATRONAT D'ESPORTS (RECEPCIÓ)								
03/008	B	578	151	26,12	282	48,79	327	56,57
PATRONAT D'ESPORTS (RECEPCIÓ)								
03/009	A	652	145	22,24	344	52,76	408	62,58
COL.LEGI PARE RAMON CASTELLTORT								
03/009	B	744	151	20,30	380	51,08	448	60,22
COL.LEGI PARE RAMON CASTELLTORT								
03/010	A	531	133	25,05	276	51,98	318	59,89
OFICINES DEL PATRONAT MUNICIPAL D'ESPORTS								
03/010	B	641	159	24,80	347	54,13	396	61,78
OFICINES DEL PATRONAT MUNICIPAL D'ESPORTS								
03		12.514	3.050	24,37	6.251	49,95	7.295	58,29
04/001	U	707	233	32,96	368	52,05	410	57,99
EDIFICI 'LA TENERIA'								
04/002	U	771	223	28,92	390	50,58	456	59,14
ATENEU IGUALADI								
04/003	U	843	238	28,23	433	51,36	487	57,77
ESPAI CIVIC CENTRE								
04/004	A	436	125	28,67	226	51,83	271	62,16
ESCOLA DE MUSICA								
04/004	B	458	139	30,35	238	51,97	287	62,66
ESCOLA DE MUSICA								
04/005	A	566	145	25,62	270	47,70	308	54,42
IES JOAN MERCADER (SALA GIMNÀS)								
04/005	B	687	226	32,90	348	50,66	403	58,66
IES JOAN MERCADER (SALA GIMNÀS)								
04		4.468	1.329	29,74	2.273	50,87	2.622	58,68
05/001	A	538	133	24,72	251	46,65	279	51,86
4D HEALTH								
05/001	B	559	120	21,47	291	52,06	328	58,68
4D HEALTH								

Participación

14/2/2021 Eleccions al Parlament de Catalunya 2021

Dist./Secc.	Mesa	Electores	13:00		18:00		20:00	
			Votos	%	Votos	%	Votos	%
05/002	A	552	147	26,63	255	46,20	290	52,54
COL.LEGI GABRIEL CASTELLA								
05/002	B	673	175	26,00	320	47,55	359	53,34
COL.LEGI GABRIEL CASTELLA								
05/003	A	641	155	24,18	334	52,11	382	59,59
IES JOAN MERCADER								
05/003	B	847	191	22,55	415	49,00	465	54,90
IES JOAN MERCADER								
05/004	A	529	155	29,30	283	53,50	311	58,79
IG-NOVA TECNOESPAI								
05/004	B	567	162	28,57	289	50,97	320	56,44
IG-NOVA TECNOESPAI								
05/005	U	492	111	22,56	165	33,54	191	38,82
CAL BADIA								
05/006	A	301	52	17,28	93	30,90	106	35,22
CASAL CÍVIC MONTSERRAT								
05/006	B	283	35	12,37	60	21,20	65	22,97
CASAL CÍVIC MONTSERRAT								
05/007	A	835	182	21,80	406	48,62	471	56,41
CASAL CIVIC MONTSERRAT								
05/007	B	1.028	225	21,89	511	49,71	601	58,46
CASAL CIVIC MONTSERRAT								
05		7.845	1.843	23,49	3.673	46,82	4.168	53,13
Total		28.984	7.228	24,94	14.090	48,61	16.317	56,30